

# Rohde & Schwarz Technology Symposium 2025

Revolutionize Future Connectivity

開催日時：2025年4月23日 (水)

10:30 ~ 17:30 セミナー  
17:45 ~ 19:15 懇親会  
12:45 ~ 19:15 展示会を併設

会場：東京コンファレンスセンター・品川 4F・5F

JR 品川駅港南口(東口)より徒歩 2分

ローデ・シュワルツ・ジャパンは、昨年に引き続き **Technology Symposium 2025** を開催する運びとなりました。

本シンポジウムでは、各業界において深い知見をお持ちの方々に最先端技術が実現する未来の姿を示していただくことで、皆さまのビジネスの将来的な道標となるような情報や、具体的な評価手法等に関する情報をご提供したいと考えております。

また、技術情報だけでなく本イベントの主旨に協賛いただいたパートナー企業様による新製品やソリューション展示も予定しております。この機会に、業界の枠組みを超えたさまざまな最先端テクノロジーに触れてみませんか。

皆さまのご参加を心よりお待ちしております。

参加費無料  
事前登録制

お申込みポータルサイト

<https://www.rohde-schwarz.com/jp/events-japan/technology-symposium-2025>

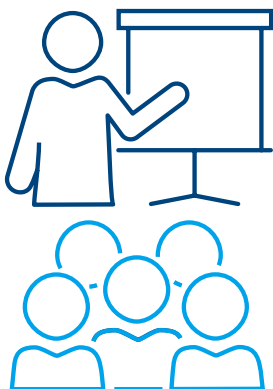
お申込み後は、当イベントの事務局(株式会社コンベックス)より、ご案内メールをお送りいたします。



## 技術セッション (事前登録制)

自動車および無線技術の最新動向や規格策定の状況、あるいは各種アプリケーションに対応したソリューションの紹介と合わせて、エンジニアが日々の業務で直面する無線機器やデバイス、あるいは EMC 評価手法などに関するセッションをご用意しました。

詳細なタイムスケジュールは、裏面をご覧ください。



## 展示会

協賛企業様による新製品や各種計測ソリューションを取り揃えて展示いたします。この機会に最新のソリューションをご覧ください。

展示協賛企業 (50音順・敬称略、3月21日現在)

- ▶ IPG Automotive 株式会社
- ▶ PE-Systems GmbH
- ▶ SMFLレンタル株式会社
- ▶ グラナイトリバーラボ株式会社
- ▶ シンクランド株式会社
- ▶ スカパーJSAT株式会社
- ▶ 株式会社テクノサイエンスジャパン
- ▶ テュフ ラインランド ジャパン株式会社
- ▶ 日本電計株式会社
- ▶ ネクステム株式会社
- ▶ 株式会社ノイズ研究所
- ▶ 株式会社ペリテック
- ▶ マイクロウェーブファクトリー株式会社
- ▶ 株式会社マックスシステムズ
- ▶ 森田テック株式会社
- ▶ ヤマハファインテック株式会社
- ▶ 他

## ご来場特典

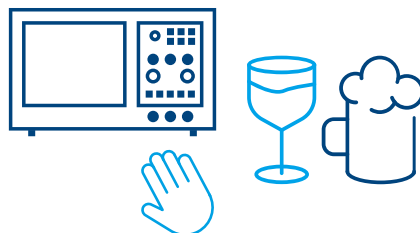
ご来場いただいたお客様には、以下の特典をご用意しております。

### ▶ ハンズオンルーム

ローデ・シュワルツがご提供したセミナー内容に関するご質問や、さらに深い技術情報について知りたい方向けに、実機を使用したデモを通じて理解を深めていただくためのハンズオンルームをご用意します。さらに、オシロスコープを使用した、基礎的な操作方法についても学んでいただけます。

### ▶ 懇親会 (事前登録制)

お飲み物や軽食をご用意しております。ぜひご参加ください。



# タイムスケジュール

時間						
10:30 - 10:35	オープニングスピーチ: 齋藤 直士 ローデ・シュワルツ・ジャパン					
10:35 - 11:15 基調講演 1	<b>スカパーJSAT の「Universal NTN」が切り拓く圏外のない社会 (仮題)</b> 岩崎 匡宏 氏 スカパーJSAT株式会社					
11:20 - 12:00 基調講演 2	<b>RE 指令の概要とミリ波機器の適合評価方法について</b> 綿貫 大輔 氏 テュフ ラインランド ジャパン株式会社					
12:05 - 12:45 基調講演 3	<b>村田製作所が考える通信の未来と文化の発展に貢献するイノベーション</b> 早藤 久夫 氏 株式会社村田製作所					
12:45 - 14:00	昼 食・製品展示会					
	EMC 関連技術 1	EMC 関連技術 2	最先端 デバイス評価	最先端車載技術	未来の通信技術	ハンズオン ルーム
14:00 - 14:45 セッション 1	『UNECE R10.07 (最新版) 解説セミナー』  網本 徳茂 氏 テュフラインランド ジャパン 株式会社	『EMI試験におけるタイムドメインスキャンの広帯域化とリアルタイム測定がもたらすメリット』  西澤 正毅 ローデ・シュワルツ・ジャパン	『最新 SiC パワー半導体のパワーエレクトロニクスへの応用と課題』  矢藤 慎二 氏 ローム株式会社	『SDV時代を見据えた IVN の検証: GMSL など LVDS 系非対称高速デジタル通信の計測基礎』  伊藤 卓 ローデ・シュワルツ・ジャパン	『eCall から NG eCall へ』  中上 剛 ローデ・シュワルツ・ジャパン	弊社がご提供したセミナー内容へのご質問や、技術情報について知りたい方向けに、実機を使用したデモを通じて理解を深めていただくためのハンズオンルームをご用意します。  さらに、オンロスコープを使用した、基礎的な操作方法についても学んでいただけます。  ※事前登録不要
14:50 - 15:35 セッション 2	『広帯域信号を用いたコミュニティ近接試験法と ISO11451/2 規格の動向』  森 見 氏 トヨタ自動車株式会社	『IEC 伝導イミュニティおよび放射イミュニティ規格の最新情報』  Titze Wolfram Rohde & Schwarz  AI 翻訳	『次世代パワーデバイスの動的特性評価: 自動化とその先へ』  CS Wong Rohde & Schwarz Tristan Evans, PhD PE-Systems GmBH  AI 翻訳	『デジタルツインテクノロジーで車載用アンテナの開発を加速』  エルフィー タン ローデ・シュワルツ・ジャパン  AI 翻訳	『高速通信用光デバイス向け周波数特性検査装置の紹介』  宮地 邦男 氏 シンクランド株式会社	
15:35 - 15:55	休 憩・製品展示会					
15:55 - 16:40 セッション 3	『パワーエレクトロニクスの EMC』  疋田 修一 氏 一般社団法人 KEC 関西 電子工業振興センター	『医療機器に関する EMC 試験規格及び評価技術動向』  木下 正亨 氏 オリンパスメディカル システムズ株式会社	『治具特性を取り除くディエンベディング手法の有効性』  石原 篤 ローデ・シュワルツ・ジャパン	『ADAS/AD 開発のための車載レーダー HIL 環境』  吉積 将 氏 IPG Automotive株式会社	『超高速 Wi-Fi 7 の実現: IEEE 802.11be 標準とテストの重要性』  尾崎 超 ローデ・シュワルツ・ジャパン	
16:45 - 17:30 セッション 4	『SiC パワーデバイスにおけるノイズ対策技術』  大河内 裕太 氏 ローム株式会社	『電磁障害の実情と最近の大型製品の測定事情 (仮)』  志田 浩義 氏 株式会社 EMC テック	『広帯域変調波アクティブロードブルのご紹介』  田中 徹 ローデ・シュワルツ・ジャパン	『車載レーダー、自動運転システム開発における R&S レーダー評価ソリューションの活用事例』  鈴木 毅至 ローデ・シュワルツ・ジャパン	『Bluetooth LE / 主要開発案件の最新情報』  米田 利治 ローデ・シュワルツ・ジャパン	
17:45 - 19:15	懇親会・製品展示会					

※外部講師によるセミナーは発表者の都合により、内容が変更される場合がございます。予めご了承ください。