

ファームウェア・アップデート方法

広帯域オシロスコープ
RTO2000シリーズ
RTO1000シリーズ



内容

- ファームウェア・アップデート前の準備
 - リリースノートの説明
 - ファームウェア・アップデート時の注意
 - 現在のファームウェアの確認方法
 - Self Testの実行
- ファームウェア・アップデート方法
- ファームウェア・アップデート後
 - Self Alignmentの実行

受付時間：9:00～18:00
(土、日、祭日を除く)
※Fax、E-mailは24時間受け付け

お問い合わせ先

修理・校正

Tel : 0120-138-065 (048-829-8061)
Fax : 048-822-3156
E-mail : service.rsjp@rohde-schwarz.com

製品の取り扱い

Tel : 0120-190-722 (東京)
Fax : 03-5925-1285 (東京)
E-mail : Technical-Support.Japan@rohde-schwarz.com

Web : <http://www.rohde-schwarz.co.jp>

リリースノートの説明

- リリースノート (ReleaseNote) には以下のコンテンツの記載がされています
 - FW更新履歴
 - FW更新による新規オプション対応の情報
 - FW更新による新機能対応の情報
 - FW更新によるバグの修正
 - FWアップデート方法
 - ダウングレード時の注意
 - ダウングレードの方法
 - アップグレード時の注意
 - アップグレードの方法

ファームウェア・アップデート前の準備

ファームウェア・アップデート時の注意

■ ダウングレード時の注意(リリースノート参照)

- R&S RTO2000シリーズ：3.0.1.1以下へのダウングレードはサポートしていません
- R&S RTO1000シリーズ：1.60 以下へのダウングレードはサポートしていません
Min. Version以下のファームウェアにダウングレードすると、故障の原因となります。
- System Config → Start System Config → Setup → Instrument Assembly → Software → Options

■ ファームウェアのバージョンが2.15.185.13以下の場合

- 別途お問い合わせください。

■ バックアップ

- ファームウェア・アップデートを行うと、工場出荷時状態にリセットされ、内部に保存してある設定データ等は消去される場合があるので、内部に保存してある全てのデータのバックアップを取ってください。

ファームウェア・アップデート前の準備

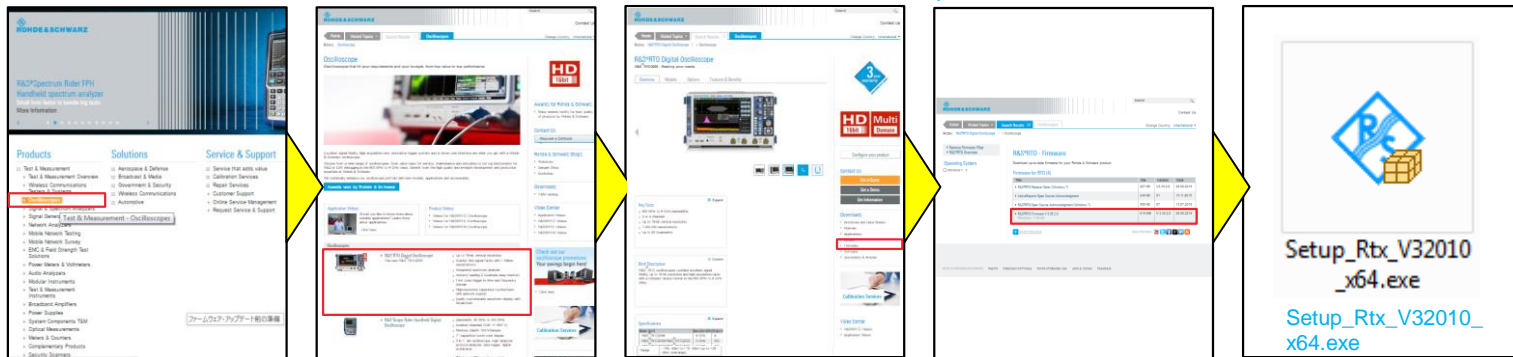
- ファームウェアをアップデート行う前に、電源投入後30分以上ウォームアップの実行
- Rohde&Schwarzのホームページから最新のファームウェア(.exeファイル)をダウンロード
(注：.zipでダウンロードされた場合は、拡張子を.exeに変更)

ダウンロード先

Rohde&Schwarzのホームページ → Products → Test&Measurements → Oscilloscopes

→ R&S®RTO Digital Oscilloscope → Firmware

<https://www.rohde-schwarz.com/firmware/rto/>



ファームウェア・アップデート前の準備

現在のファームウェアの確認方法

- ファイルメニュー → 設定
- システムタブ中
- ファームウェア・バージョンに記載



ファイルメニュー

システム タブ

測定 のファームウェア・バージョン

ファームウェア・バージョン
3.35.1.0

BIOSバージョン
R&S RTO BIOS V1.02-0.05

イメージ・バージョン
1.1

システム構成

コンピュータ名
RTO2044-100925

DHCP

IPアドレス
192.168.172.185

日時

Windows画面へ移動

言語
Japanese

インターネット経由で自動アップデート
インターネット・アップデート開始

ファイル 設定 印刷設定 レポート設定 Frontpanel Setup ヘルプ モード メンテナンス セルフ・アライメント セルフテスト デモ・ボード 最小化する Exit

ファームウェア・アップデート前の準備

Selftestの実行

- ファイルメニュー
- セルフテスト
- Start Selftest... で実行
- ログが全て**Passed**となっているか確認

■ Failedがある場合

- 故障の疑いがあるためご連絡ください。
- FWアップデートを行わない。



ファームウェア・アップデート方法

- RTOアプリケーションを終了
ファイルメニュー → Exit



- ダウンロードしたファームウェア(.exeファイル)をUSB経由でRTOのデスクトップに保存
- ファームウェア.exeをダブルクリック

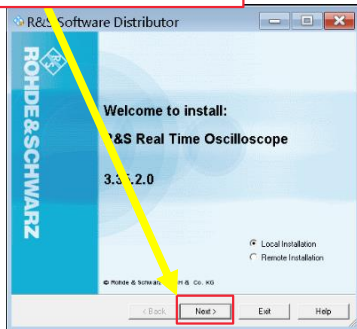


- ファームウェア・アップデートが完了するまで電源を絶対に切らないでください。

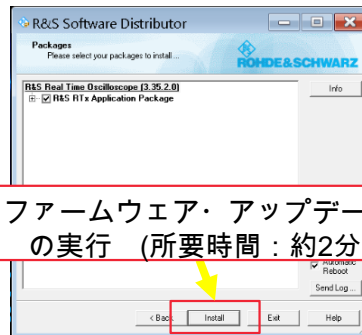
ファームウェア・アップデート方法

ダウンロードしたファームウェア(.exeファイル)をUSB経由でRTOのデスクトップに保存

ダイアログに従って、FWを
更新します。



ファームウェア・アップデート
の実行 (所要時間：約2分)



自動で再起動されます

■ ファームウェア・アップデートが完了するまで電源を絶対に切らないでください。

ファームウェア・アップデート後

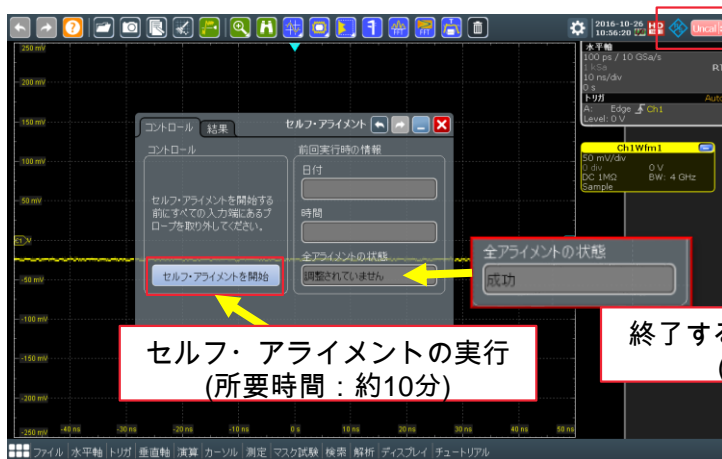
Internal Adjustmentsの実行

■ 画面右上のUncalをタッチ

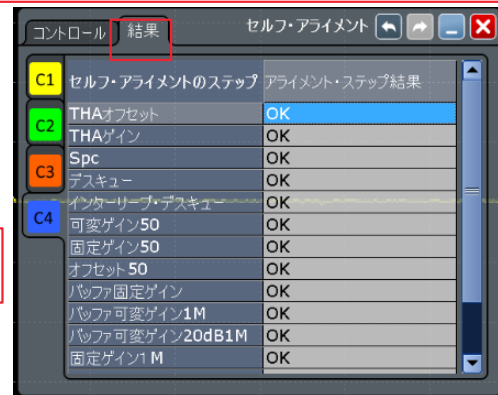


■ セルフアライメントを開始で実行

(注：オプション構成によっては、終了までに時間がかかる場合があります。)



失敗した場合、結果タブより状態を確認し、
サービスセンターへ連絡してください



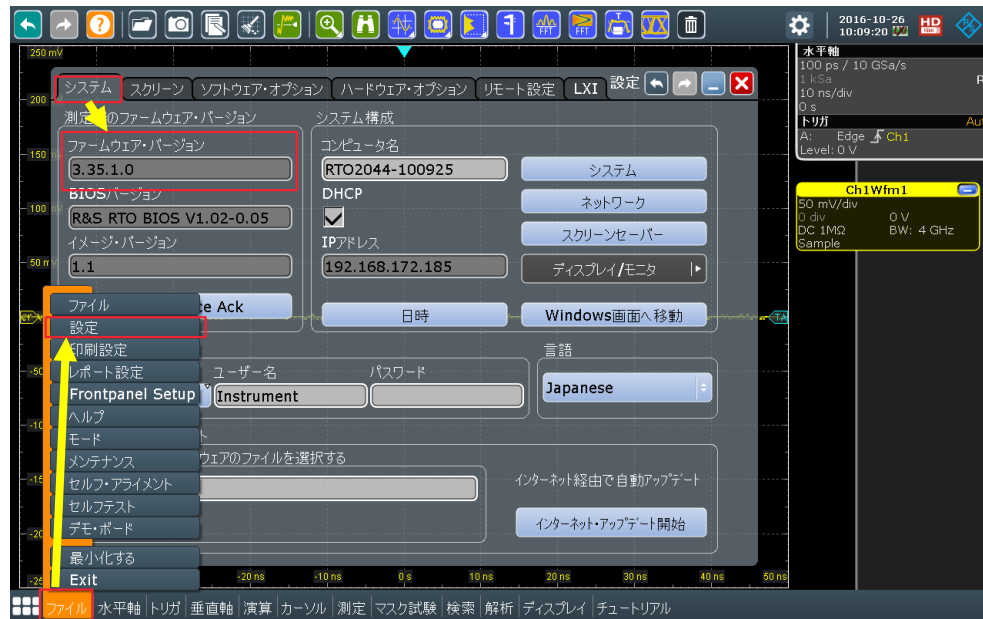
ファームウェア・アップデート後

ファームウェアの確認

- ファイルメニュー → 設定
- システムタブ中
- ファームウェア・バージョンに記載



ファイルメニュー



以上でファームウェア・アップデートは終了です