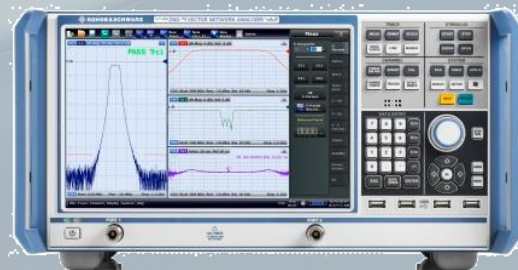


ファームウェア・アップデート方法

ベクトル・ネットワーク・アナライザ
R&S®ZND



内容

- ファームウェア・アップデート前の準備
 - ファームウェア・アップデート時の注意
 - ファームウェアのダウンロード
 - ファームウェアバージョンの確認方法

- ファームウェア・アップデート方法
 - アプリケーションの終了
 - ファームウェアのアップデート

- ファームウェア・アップデート後
 - アプリケーションの起動

受付時間：9:00～18:00
(土、日、祭日を除く)
※Fax、E-mailは24時間受け付け

お問い合わせ先

修理・校正

Tel : 0120-138-065 (048-829-8061)
Fax : 048-822-3156
E-mail : service.rsjp@rohde-schwarz.com

製品の取り扱い

Tel : 0120-190-722 (東京)
Fax : 03-5925-1285 (東京)
E-mail : Technical-Support.Japan@rohde-schwarz.com

Web : <http://www.rohde-schwarz.co.jp>

ファームウェア・アップデート前の準備

ファームウェア・アップデート時の注意

- ファームウェア ≥ 2.40 から < 2.40 へダウングレードする場合
 - 別途お問い合わせください
- ファームウェア・アップデート中は Calibration UnitをZNDから外しておいてください

ファームウェア・アップデート前の準備

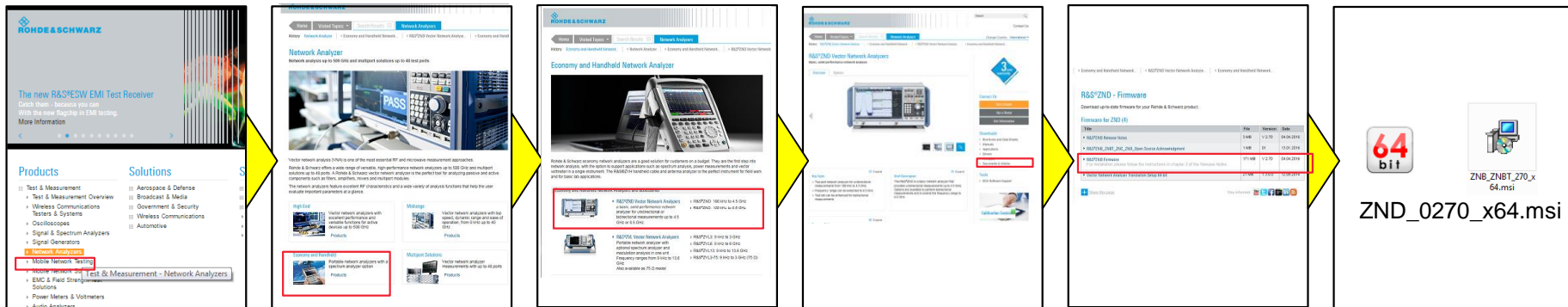
ファームウェアのダウンロード

- Rohde&Schwarzのホームページから最新のファームウェア(.msiファイル)をダウンロードしてください

Rohde&Schwarzのホームページ → Products → Test&Measurements → Network Analyzer →

Economy and Handheld → [R&S@ZND Vector Network Analyzers](#) → Firmware

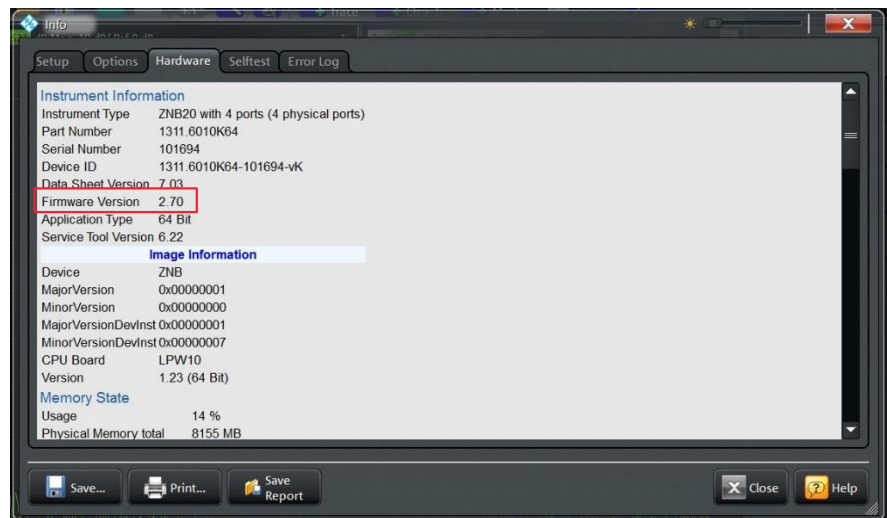
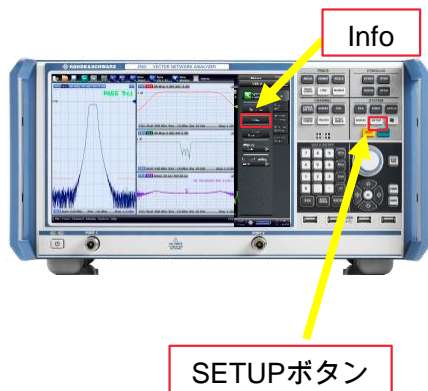
<https://www.rohde-schwarz.com/firmware/znd/>



ファームウェア・アップデート前の準備

ファームウェアの確認方法

- SETUPボタン
- Setup → Info
- Hardwareタブ
- Firmware Versionsの項に記載があります



ファームウェア・アップデート方法 アプリケーションの終了

- FILEボタン
- More
- Exit

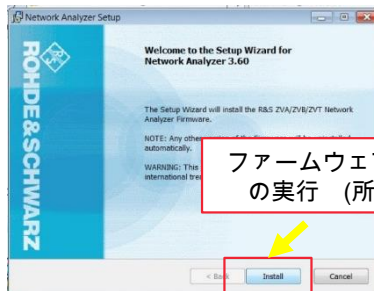
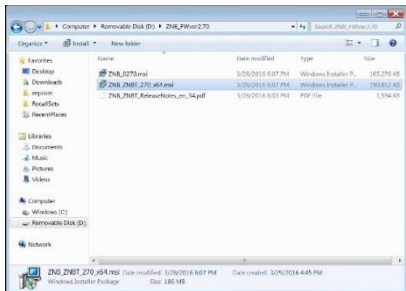


- ファームウェア・アップデートが完了するまで絶対に電源を切らないでください

ファームウェア・アップデート方法

ファームウェアのアップデート

- USBに保存したZND_0254_x64.msiをダブルクリック
- Install
- パスワード“894129”になります。パスワード入力後ファームウェアの更新が始まります
- Finish



- ファームウェア・アップデートが完了するまで絶対に電源を切らないでください

ファームウェア・アップデート後 アプリケーションの起動

Applicationの実行

Vector Network Analyzer

- Booting (Version 2.70) ...
- Initialize User Notification System ...
- Detecting Hardware ...
- Initialize Device Driver ...
- Starting Device Identification Process ...
- Device Identification Process finished
- Initialize System Settings ...
- Load Calibration Pool ...

ファームウェアのバージョンの確認

以上でファームウェアアップデートの完了です。