

# ファームウェア・アップデート方法

EMIテストレシーバ  
R&S ESW



# 内容

- ファームウェア・アップデート前の準備
  - リリースノートの説明
  - ファームウェア・アップデート時の注意
  - 現在のファームウェアの確認方法
  - Self Testの実行
- ファームウェア・アップデート方法
- ファームウェア・アップデート後
  - Self Alignmentの実行

受付時間：9:00～18:00  
(土、日、祭日を除く)  
※Fax、E-mailは24時間受け付け

## お問い合わせ先

### 修理・校正

Tel : 0120-138-065 (048-829-8061)  
Fax : 048-822-3156  
E-mail : service.rsjp@rohde-schwarz.com

### 製品の取り扱い

Tel : 0120-190-722 (東京)  
Fax : 03-5925-1285 (東京)  
E-mail : Technical-Support.Japan@rohde-schwarz.com

Web : <http://www.rohde-schwarz.co.jp>

# リリースノートの説明

- リリースノート ( ReleaseNote ) には以下のコンテンツの記載がされています
  - FW更新履歴
    - FW更新による新規オプション対応の情報
    - FW更新による新機能対応の情報
    - FW更新によるバグの修正
  - FWアップデート方法
    - アップグレード時の注意
    - アップグレードの方法

# ファームウェア・アップデート前の準備

## ファームウェア・アップデート時の注意

- ファームウェアの確認方法
  - SETUP → System Config → Versions + Options
- USBメモリの空き容量が500MByte以上のストレージの用意
- バックアップ
  - ファームウェア・アップデートを行うと、工場出荷時状態にリセットされ、内部に保存してある設定データ等は消去される場合があるので、内部に保存してある全てのデータのバックアップを取ってください。

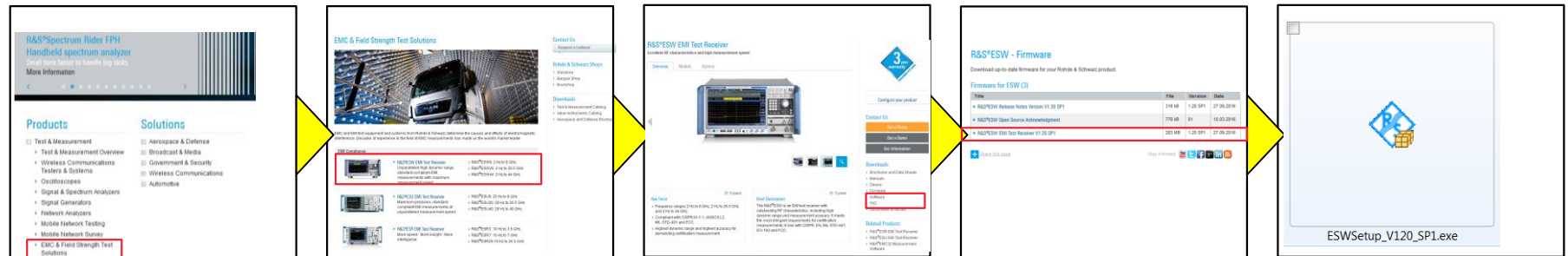
# ファームウェア・アップデート前の準備

- ファームウェアをアップデート行う前に、電源投入後30分以上ウォームアップの実行
- Rohde&Schwarzのホームページから最新のファームウェア(.exeファイル)をダウンロード  
(注：.zipでダウンロードされた場合は、拡張子を.exeに変更)

ダウンロード先

Rohde&Schwarzのホームページ → Products → Test&Measurements → EMC & Field Strength Test Solution  
→ EMI Compliance → R&S®ESW EMI Test Receiver → Firmware

<https://www.rohde-schwarz.com/firmware/esw/>



# ファームウェア・アップデート前の準備

## 現在のファームウェアの確認方法

- SETUP → System Config → Versions + Options
- Instrument Firmwareの項に記載



SETUP

Item	Option	Version	License
R&S Device ID		1328.4100K08-100943-uy	
Instrument Firmware		1.20 SP1	
BIOS		R&S ANALYZER BIOS V1.80-5-07-1 IPC11	
Image		1.6.0	
Device Installation		1.2.0	
PCIE-FPGA		8.03	
SA-FPGA		10.10	
RTSA-FPGA-B160RA		13.13	
RTSA-FPGA-NRT		16.04	
RTSA-FPGA-NRT-MIL		17.05	
MB-FPGA		2.1.3.0	
SYNTH-FPGA		3.12.1.0	
REF-FPGA		4.2.0.0	
Data Sheet		01.00	
Time Control Management			active
RF Preamplifier	B24		

# ファームウェア・アップデート前の準備

## Selftestの実行

- SETUP → Service + Support →
- Start Selftest...で実行
- Resultsが全て**Passed**となっているか確認

### ■ Failedがある場合

- 故障の疑いがあるためご連絡ください。
- FWアップデートを行わない

Selftestの実行  
(所要時間：約10分)

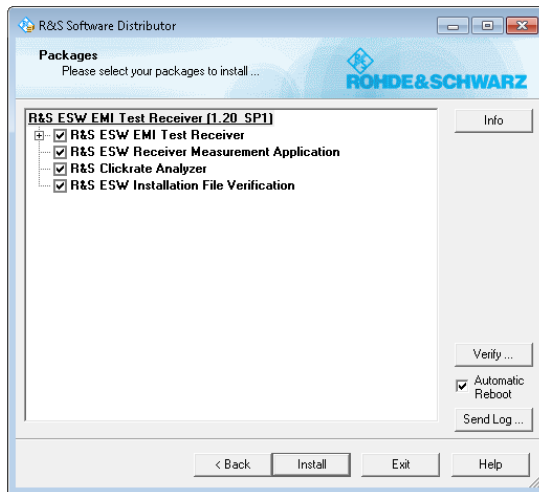
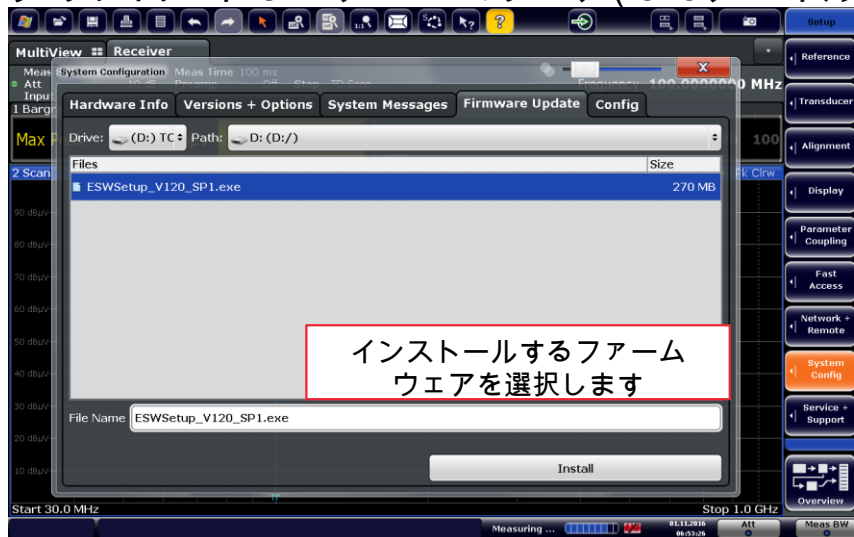
Selftest Results:

test description	min	max	result	state
Voltage 12V OCOX INT	10.23	11.77	11.02	PASSED
Voltage 20V	26.04	29.96	28.11	PASSED
Reference voltages [volt]				
Tune voltage 128MHz VCOCXO	1.00	24.00	16.28	PASSED
Level 10MHz OCOX	0.20	4.00	0.38	PASSED
Level 128MHz VCOCXO	0.15	4.00	0.56	PASSED
Cal Signal Supply Voltage	1.07	1.53	1.32	PASSED
Reference Temperature 128MHz Crystal [deg C]				
Temp. 128MHz crystal	30.00	85.00	64.99	PASSED
Temp. Cal Signal Source	-20.00	100.00	35.75	PASSED
Motherboard Power Goods				
test description	min	max	result	state
Power Good 5V				PASSED
Power Good 6V5A				PASSED
Power Good 6V5B				PASSED
Power Good 6V5				PASSED
Power Good 13V5TBY				PASSED
Power Good 5V5				PASSED
Power Good 6V5				PASSED
Detector Board				
test description				state
MIOS self test				PASSED
Extension Board				
test description				state
MIOS self test				PASSED
Selftest Finalization				state
				PASSED
Selftest state: PASSED				
FW-Version: 1.20 SPI				
Date (dd/mm/yyyy): 04/10/2016 Time: 04:44:54				
RunTime: 01:10				
CPU-Temp.: 43				

全てPassedとなっているか確認

# ファームウェア・アップデート方法

ダウンロードしたファームウェア(.exeファイル)をUSBの一番上に保存し、ESWに接続



ファームウェア・  
アップデートの実行  
(所要時間：約10分)

自動で再起動されます

- ファームウェア・アップデートが完了するまで電源を絶対に切らないでください。
- ファームウェア・アップデートが完了するまでUSBを外さないでください。

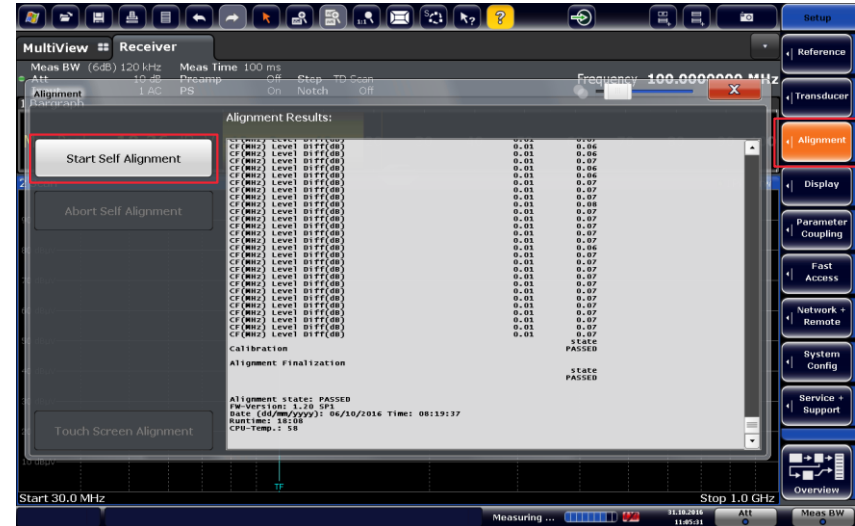


# ファームウェア・アップデート後

## Internal Adjustmentsの実行

### ■ SETUP → Alignments → Start Self Alignmentで実行

(注：オプション構成によっては、終了までに時間がかかる場合があります。)



Self Alignmentの実行  
(所要時間：約30~60分)

### ■ 以上でファームウェア・アップデートは終了となります。