

ファームウェア・アップデート方法

EMIテストレシーバ
R&S ESRP



内容

- ファームウェア・アップデート前の準備
 - リリースノートの説明
 - ファームウェア・アップデート時の注意
 - 現在のファームウェアの確認方法
 - Self Testの実行
- ファームウェア・アップデート方法
- ファームウェア・アップデート後
 - Self Alignmentの実行

受付時間：9:00～18:00
(土、日、祭日を除く)
※Fax、E-mailは24時間受け付け

お問い合わせ先

修理・校正

Tel : 0120-138-065 (048-829-8061)
Fax : 048-822-3156
E-mail : service.rsjp@rohde-schwarz.com

製品の取り扱い

Tel : 0120-190-722 (東京)
Fax : 03-5925-1285 (東京)
E-mail : Technical-Support.Japan@rohde-schwarz.com

Web : <http://www.rohde-schwarz.co.jp>

リリースノートの説明

- リリースノート (ReleaseNote) には以下のコンテンツの記載がされています
 - FW更新履歴
 - FW更新による新規オプション対応の情報
 - FW更新による新機能対応の情報
 - FW更新によるバグの修正
 - FWアップデート方法
 - アップグレード時の注意
 - アップグレードの方法

ファームウェア・アップデート前の準備

ファームウェア・アップデート時の注意

- ファームウェアの確認方法
 - SETUP → System Info → Versions + Options
- USBメモリの空き容量が500MByte以上のストレージの用意
- バックアップ
 - ファームウェア・アップデートを行うと、工場出荷時状態にリセットされ、内部に保存してある設定データ等は消去される場合があるので、内部に保存してある全てのデータのバックアップを取ってください。

ファームウェア・アップデート前の準備

- ファームウェアをアップデート行う前に、電源投入後30分以上ウォームアップの実行
- Rohde&Schwarzのホームページから最新のファームウェア(.exeファイル)をダウンロード
(注：.zipでダウンロードされた場合は、拡張子を.exeに変更)

ダウンロード先

Rohde&Schwarzのホームページ → Products → Test&Measurements → EMC & Field Strength Test Solution
→ EMI precompliance → R&S@ESRP EMI Test Receiver → Firmware

<https://www.rohde-schwarz.com/firmware/ESRP/>



ファームウェア・アップデート前の準備

現在のファームウェアの確認方法

- SETUP → System Info → Versions + Options
- Instrument Firmwareの項に記載



Item	Option	Version	License
R&S Device ID		1316.4500K07-101030-Mi	
Instrument Firmware		2.28	
BIOS		7.0.4.62.2- FMR9	
Image Version		3.28	
PCI-FPGA		1.006	
SA-FPGA-ESGIN		2.024	
ADCI-FPGA		1.005	
MB-FPGA		4.0.0.0	
Data Sheet Version		01.00	
Time Control Management			active
Preselector	B2		
Audio Demodulator	B3		
Additional Interfaces	B5		
RF Preamplifier	B22		permanent
Frequency Extension 10 Hz	B29		permanent

ファームウェア・アップデート前の準備

Selftestの実行

- SETUP → More → Service
- Selftestで実行
- Resultsが全て**Passed**となっているか確認

■ Failedがある場合

- 故障の疑いがあるためご連絡ください。
- FWアップデートを行わない

Selftestの実行
(所要時間：約3分)

Selftest state : Passed
FW-Version: 2.27
Date (dd/mm/yyyy): 29/06/2016 Time: 16:51:21
Runtime: 00:18
CPU-Temp.: 56

YIG current [Volt]	min	max	result	state
test description	0.41	0.89	0.676	PASSED
YIG current 30 MHz	0.81	1.09	0.92	PASSED
YIG current 3500 MHz	1.01	1.39	1.16	PASSED

Tune [Volt]	min	max	result	state
test description	0.35	3.1	1.696	PASSED
Tune 640 MHz	0.35	3.45	0.936	PASSED

Tune sweep [Volt]	min	max	result	state
test description	0.8	1.65	1.088	PASSED
Tune sweep 1000 MHz	1.2	2.25	1.524	PASSED
Tune sweep 1250 MHz	2	3.35	2.568	PASSED

Reference voltage [Volt]	min	max	result	state
test description	2.35	2.65	2.5	PASSED
Reference voltage 2.5V	3.2	3.4	3.344	PASSED

Level detector [Volt]	min	max	result	state
test description	1.05	3.95	3.6	PASSED
Level detector rf	1.05	2.95	1.884	PASSED

Preselector

Close

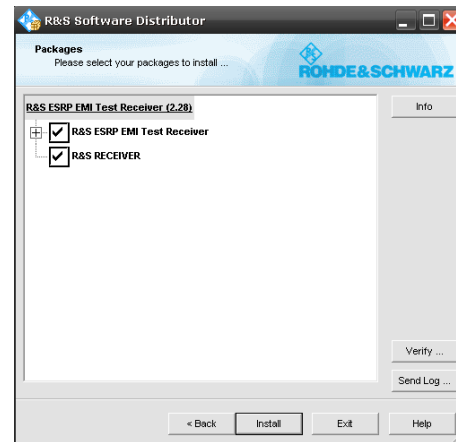
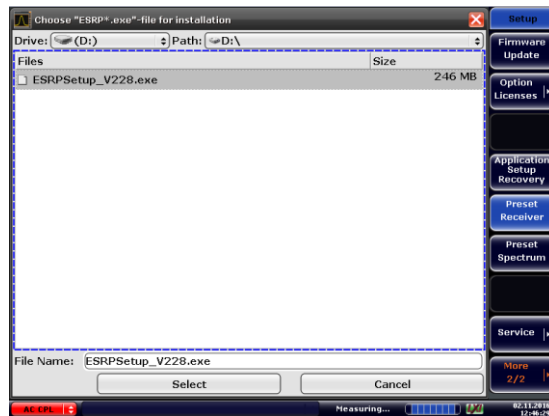
Service
Input Source RF
Reset Password
Selftest
Selftest Results
Password
Service Function
Up

AC CPL Measuring... 02.11.2016 12:49:18

全てPassedとなっているか確認

ファームウェア・アップデート方法

ダウンロードしたファームウェア(.exeファイル)をUSBの一番上に保存し、ESRPに接続
SETUP → More → Firmware Update



自動で再起動されます

ファームウェア・アップデートの実行
(所要時間：約15分)

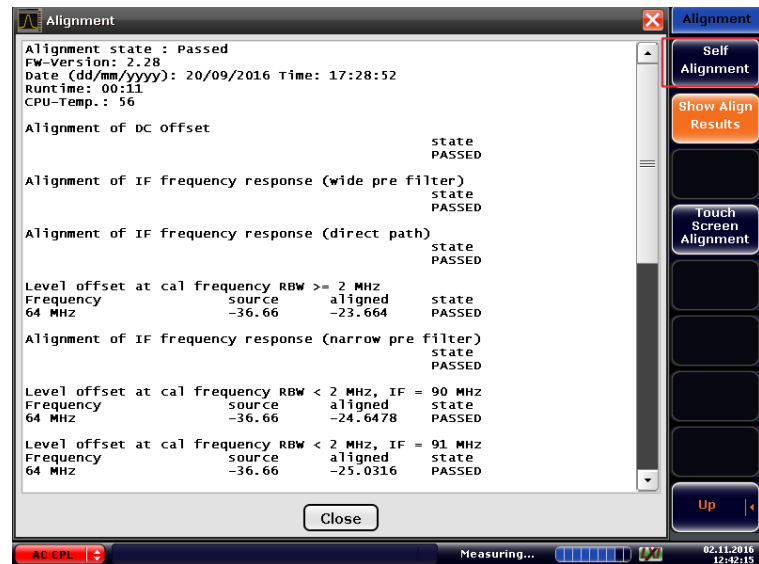
- ファームウェア・アップデートが完了するまで電源を絶対に切らないでください。
- ファームウェア・アップデートが完了するまでUSBを外さないでください。

ファームウェア・アップデート後

Internal Adjustmentsの実行

■ SETUP → Alignments → Self Alignmentで実行

(注：オプション構成によっては、終了までに時間がかかる場合があります。)



Self Alignmentの実行
(所要時間：約20~45分)

■ 以上でファームウェア・アップデートは終了となります。