

ファームウェア・アップデート方法

EMIテストレシーバ
R&S ESR



内容

- ファームウェア・アップデート前の準備
 - リリースノートの説明
 - ファームウェア・アップデート時の注意
 - 現在のファームウェアの確認方法
 - Self Testの実行
- ファームウェア・アップデート方法
- ファームウェア・アップデート後
 - Self Alignmentの実行

受付時間：9:00～18:00
(土、日、祭日を除く)
※Fax、E-mailは24時間受け付け

お問い合わせ先

修理・校正

Tel : 0120-138-065 (048-829-8061)
Fax : 048-822-3156
E-mail : service.rsjp@rohde-schwarz.com

製品の取り扱い

Tel : 0120-190-722 (東京)
Fax : 03-5925-1285 (東京)
E-mail : Technical-Support.Japan@rohde-schwarz.com

Web : <http://www.rohde-schwarz.co.jp>

リリースノートの説明

- リリースノート (ReleaseNote) には以下のコンテンツの記載がされています
 - FW更新履歴
 - FW更新による新規オプション対応の情報
 - FW更新による新機能対応の情報
 - FW更新によるバグの修正
 - FWアップデート方法
 - アップグレード時の注意
 - アップグレードの方法

ファームウェア・アップデート前の準備

ファームウェア・アップデート時の注意

- ファームウェアの確認方法
 - SETUP → System Info → Versions + Options
- USBメモリの空き容量が500MByte以上のストレージの用意
- バックアップ
 - ファームウェア・アップデートを行うと、工場出荷時状態にリセットされ、内部に保存してある設定データ等は消去される場合があるので、内部に保存してある全てのデータのバックアップを取ってください。

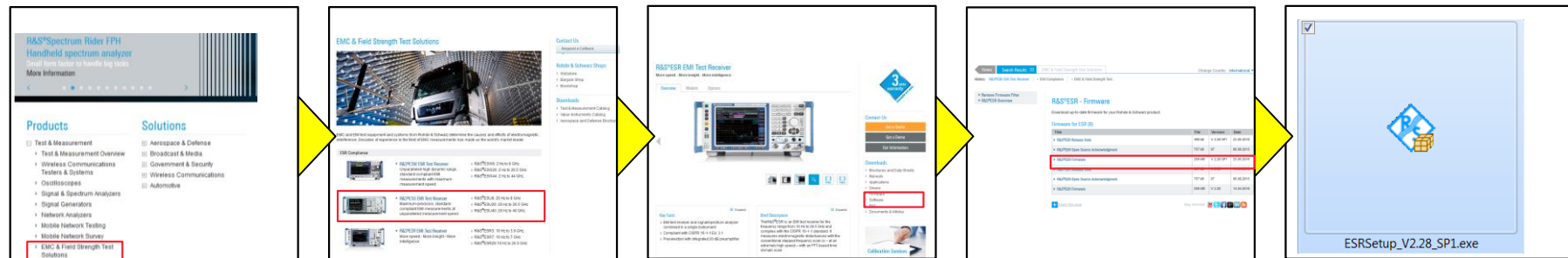
ファームウェア・アップデート前の準備

- ファームウェアをアップデート行う前に、電源投入後30分以上ウォームアップの実行
- Rohde&Schwarzのホームページから最新のファームウェア(.exeファイル)をダウンロード
(注：.zipでダウンロードされた場合は、拡張子を.exeに変更)

ダウンロード先

Rohde&Schwarzのホームページ → Products → Test&Measurements → EMC & Field Strength Test Solution
→ EMI Compliance → R&S®ESR EMI Test Receiver → Firmware

<https://www.rohde-schwarz.com/firmware/ESR/>



ファームウェア・アップデート前の準備

現在のファームウェアの確認方法

- SETUP → System Info → Versions + Options
- Instrument Firmwareの項に記載



Item	Option	Version	License
R&S Device ID		1316.3003K26-101418-Tu	
Instrument Firmware		2.28 SP1	
BIOS		1.07.2.08.2- FMR11	
Image Version		1.2	
PCI-FPGA		1.006	
SA-FPGA-ESCIN		2.024	
ADCI-FPGA		1.005	
RTSA-FPGA		1.058	
RTSA-FPGA-NRT		2.027	
MB-FPGA		3.0.0.0	
Data Sheet Version		01.01	
Time Control Management			active
Audio Demodulator	B3		
OCXO Reference	B4		
Additional Interfaces	B5		
Tracking Generator	B9		
DE Pre-amplifier	B22		temporary (222 days left)

ファームウェア・アップデート前の準備

Selftestの実行

- SETUP → More → Services
- Selftest...で実行
- Resultsが全て**Passed**となっているか確認

■ Failedがある場合

- 故障の疑いがあるためご連絡ください。
- FWアップデートを行わない

Selftestの実行
(所要時間：約3分)

Selftest

Selftest state : Passed
FW-Version: 2.28
Date (dd/mm/yyyy): 21/06/2016 Time: 08:59:18
Runtime: 00:08
CPU-Temp.: 59

YIG current [volt]	min	max	result	state
test description			0.672	PASSED
YIG current 10 MHz	0.4	0.9	0.92	PASSED
YIG current 3500 MHz	0.8	1.1	1.156	PASSED
YIG current 6900 MHz	1	1.4		

Tune [volt]	min	max	result	state
test description			0.788	PASSED
Tune 640 MHz	0.3	3.1	0.672	PASSED
Tune 7680 MHz	0.3	1.5		

Tune sweep [volt]	min	max	result	state
test description			0.944	PASSED
Tune sweep 1000 MHz	0.8	1.7	1.488	PASSED
Tune sweep 1250 MHz	1.2	2.3	2.528	PASSED
Tune sweep 1500 MHz	2	3.4		

Reference voltage [volt]	min	max	result	state
test description			2.5	PASSED
Reference voltage 2.5v	2.25	2.75	3.34	PASSED
Reference voltage 3.3v	3.12	3.52		

Level detector [volt]	min	max	result	state
test description			3.376	PASSED
Level detector rf	1	4	2.06	PASSED
Level detector if	1	3		

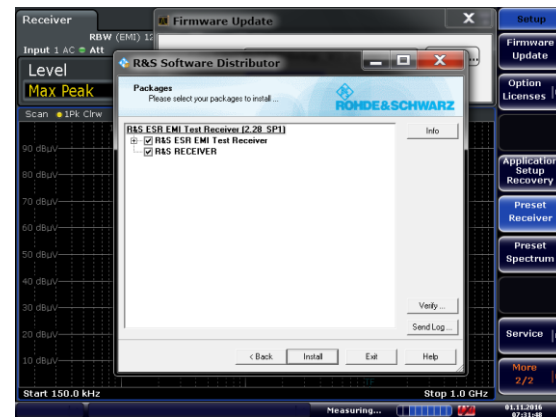
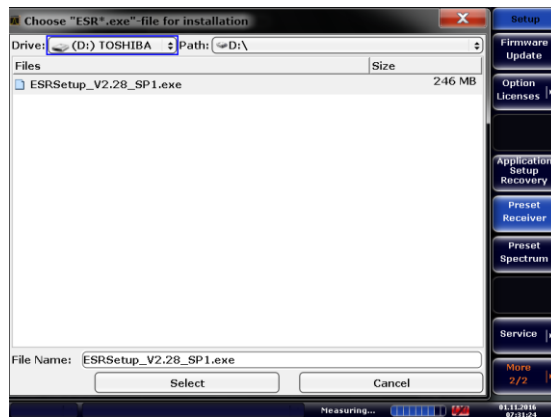
Close

Measuring... 01.11.2016 08:09:50

全てPassedとなっているか確認

ファームウェア・アップデート方法

ダウンロードしたファームウェア(.exeファイル)をUSBの一番上に保存し、ESRに接続
SETUP → More → Firmware Update



- ファームウェア・アップデートが完了するまで**電源を絶対に切らないでください。**
- ファームウェア・アップデートが完了するまでUSBを外さないでください。

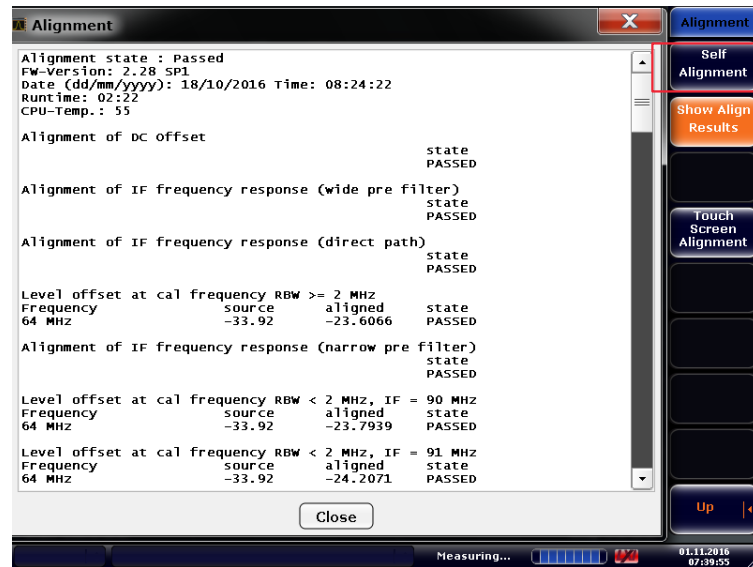
ファームウェア・アップデートの実行
(所要時間：約15分)

ファームウェア・アップデート後

Internal Adjustmentsの実行

■ SETUP → Alignments → Self Alignmentで実行

(注：オプション構成によっては、終了までに時間がかかる場合があります。)



Self Alignmentの実行
(所要時間：約20~45分)

■ 以上でファームウェア・アップデートは終了となります。